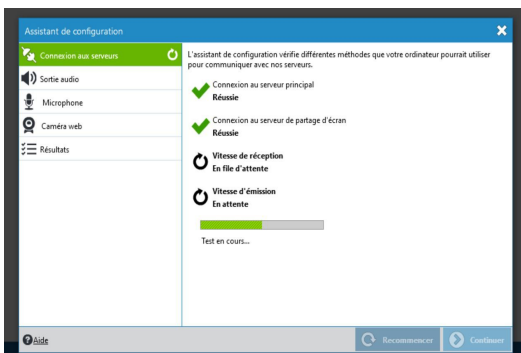
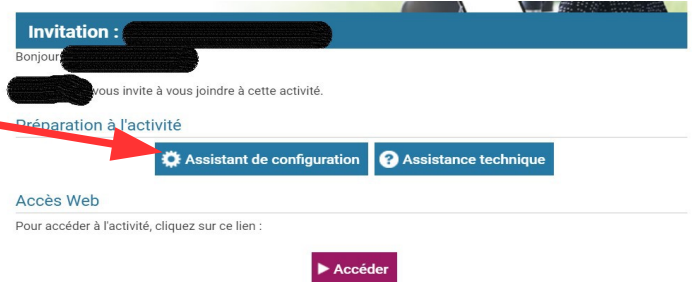


Les classes virtuelles VIA sont réservées aux échanges entre enseignants et ne doivent pas être utilisées avec des élèves.

## A partir d'une invitation reçue par mail.

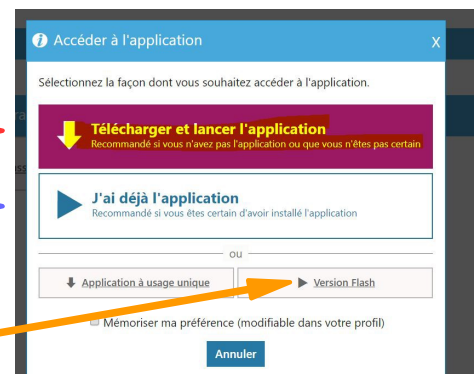
1 – Il est conseillé de vérifier la configuration la première fois ou en cas de difficultés.



Différents tests ont lieu.

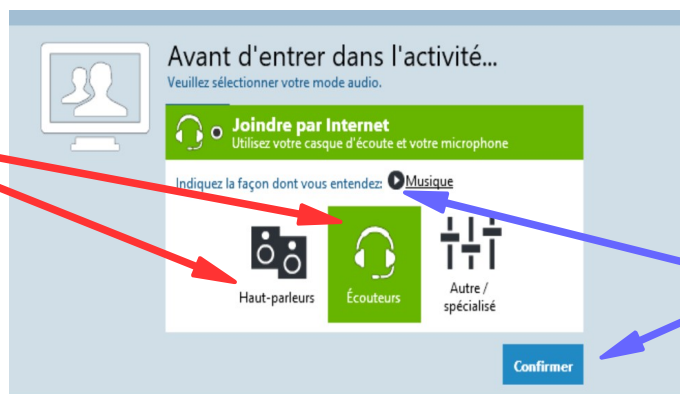
2 – Si c'est votre première connexion à une classe virtuelle VIA, télécharger l'application.

Sinon, cliquer sur «J'ai déjà l'application».



En cas de difficultés avec l'application VIA, vous pouvez choisir d'utiliser la version flash. Il faudra alors peut-être autoriser l'utilisation d'Adobe flash.

3 – Préciser comment le son est diffusé.



Tester le son puis confirmer.

## Depuis le portail ARENA

1 - Se connecter au portail ARENA : <https://portail.ac-clermont.fr>

2 - Aller dans Ma classe virtuelle.



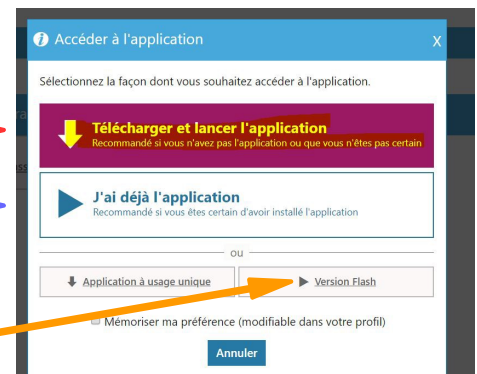
Services de la FOAD  
Plate-forme collaborative : Tribu  
Plate-forme de classes virtuelles

3 - Si vous n'avez jamais utilisé la classe virtuelle VIA, vous devez configurer votre matériel.



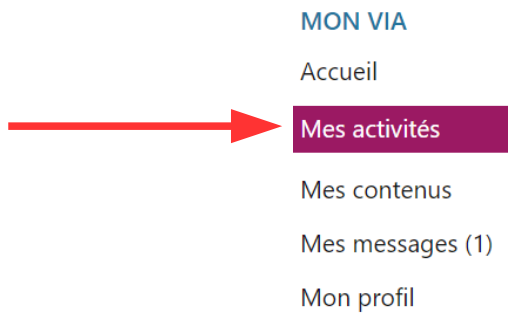
2 – Si c'est votre première connexion à une classe virtuelle VIA, télécharger l'application.

Sinon, cliquer sur «J'ai déjà l'application».

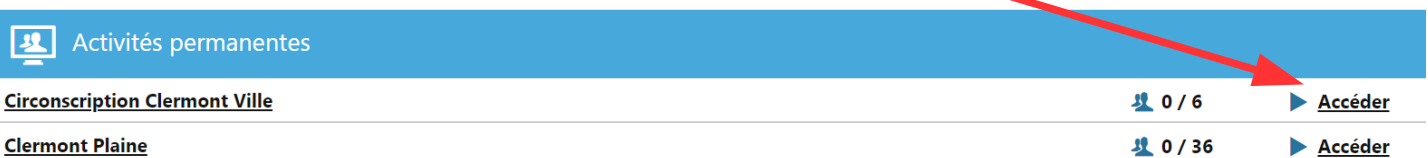


En cas de difficultés avec l'application VIA , vous pouvez choisir d'utiliser la version flash. Il faudra alors peut-être autoriser l'utilisation d'Adobe flash.

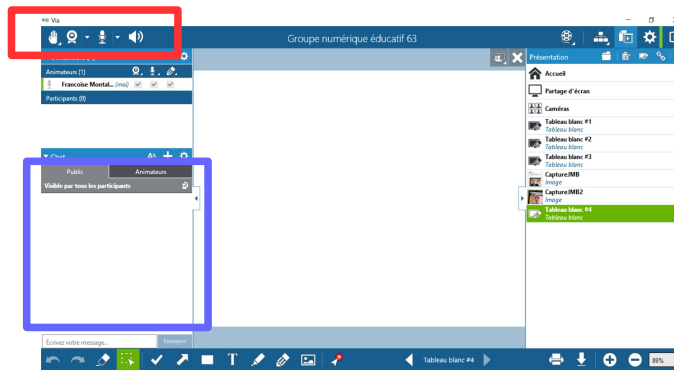
6 - Aller dans «Mes activités».



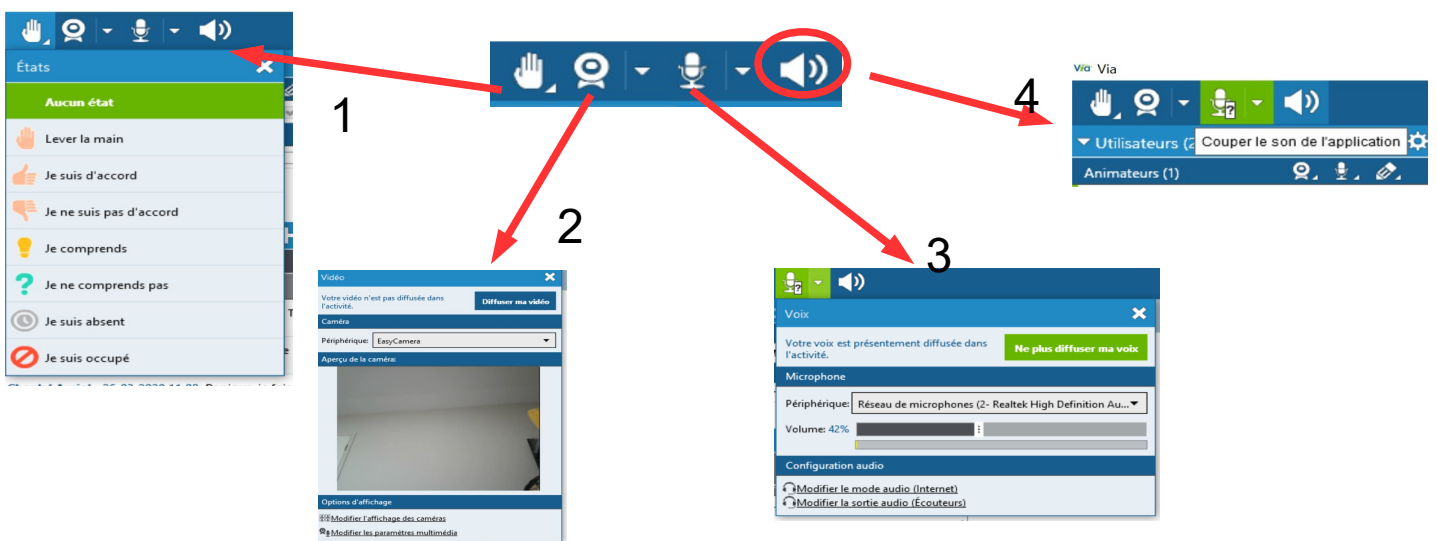
7 - Accéder à la classe voulue en cliquant sur Accéder, à droite.



## Interface de la classe virtuelle VIA



- (1) Vous pouvez demander la parole ou donner votre avis en cliquant sur la main. Pensez à choisir «Aucun état» après votre intervention.
- (2) Permet de diffuser sa vidéo. À éviter en cas de connexion internet faible.
- (3) Vous devrez diffuser votre voix pour prendre la parole et ne plus la diffuser lorsque vous ne parlez plus afin d'éviter les bruits parasites.



Vous pouvez utiliser le chat en bas à gauche pour communiquer sans micro.

